

AGRO Mittelland GmbH

CH-5622 Waltenschwil
Tel. 056 664 84 84, Fax 056 664 84 85
Natel 079 691 07 07 Beat Stadelmann
E-mail: info@agromittelland.ch
www.agromittelland.ch

Futtermühle, Lager: CH-5622 Waltenschwil
Düngermischwerk, Lager: D-79258 Hartheim

«DER» PARTNER FÜR SCHWEIZER LANDWIRTE!

Jubiläumsprospekt 20 Jahre Agro Mittelland GmbH (AM)

16.01.2003 – 16.01.2023

Wir bedanken uns herzlich bei unseren Kundinnen und Kunden für die Einkäufe, die sie bei uns getätigt und dabei mitgeholfen haben, die Agro Mittelland GmbH erfolgreich weiterzuentwickeln.

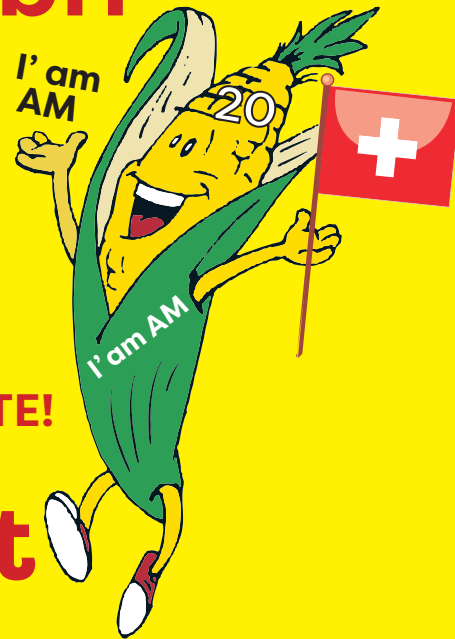
Das Jubiläumsgeschenk/Weihnachtsgeschenk wird Ihnen zusammen mit Ihrer nächsten Waren-Bestellung überbracht (Dezember 2022 bis März 2023)

Jubiläumsangebot

ab 1.12.2022 bis 30.3.2023, ab Werk

- Ausgewählte Mineralstoffe in Big Bag zu Preisen wie 2003
- 50kg Gratisviehsalz pro Tonne Milchviehfutter
- Kalzitop, Flüssig-Calcium nach dem Abkalben
- Karton à 12x0.5lt Flaschen: nur 89.–/Kart.
- Ammonsulfat 21N, 24S in 1200 kg Big Bag 72.–/q bei mind. 6 Big Bag
- Diverse Dünger zu vorteilhaften Preisen
- Harnstoff-Schrot 46%N in Big Bag als Güllezusatz 55.–/q

Unabhängig
einkaufen,
Einkäufe
optimieren!



INHALTSVERZEICHNIS

Titelblatt, Jubiläumsangebote	Seite 1
Inhaltsverzeichnis/Weihnachtswünsche	Seite 2
Jubiläumskreuzworträtsel Agro Mittelland GmbH	Seite 3
Düngerliste November 2022	Seite 4
Entec 26 Einsatz	Seite 5
Stickstoffdüngerproduktion/Lachgas-, NH ₃ -, NO ₂ -Emissionen	Seite 6+7
Futtermittel für Kühe, Rinder, Pferde, Schafe	Seite 8
Premiumprodukte: Roboterfutter, Regulierwürfel	Seite 9
Malzkeimpellets und Tradilin	Seite 10
Agromilch A207, Mineralstoffe mit Biotin + Betacarotin	Seite 11
Kakaoschalen	Seite 12
Schweinehaltung: Sortiment und Spezialprodukte	Seite 13
Schweinehaltung; Einzelfuttermittel, Mineralfuttermittel	Seite 14
Kartoffelanbau: Kartoffelsorten im Überblick	Seite 15
Kartoffelsorten nach Kochtyp	Seite 16
Kartoffelübernahmemengen, Transport mit Grossmulde	Seite 17
Für den Biobetrieb: Düngemittel	Seite 18
Für den Biobetrieb: Futtermittel, Einstreu, Energie	Seite 19
Mund zu Mund-Werbung für Agro Mittelland	Seite 20

Geschätzte Kundinnen und Kunden

Ein Jahr mit vielen Ereignissen neigt sich dem Ende entgegen. Die Weihnachtszeit gibt uns die Gelegenheit, über das vergangene Jahr nachzudenken und zur Einsicht zu gelangen, Gutes beizubehalten und Schlechtes zu vermeiden. Ganz besonders dürfen wir nie vergessen, dass die Gesundheit jedes einzelnen die höchste Bedeutung im Leben hat.

Wir danken unseren Kunden von Herzen für die Einkäufe im 2022! Die vielen Kundenkontakte beflügeln unsere Aktivitäten.

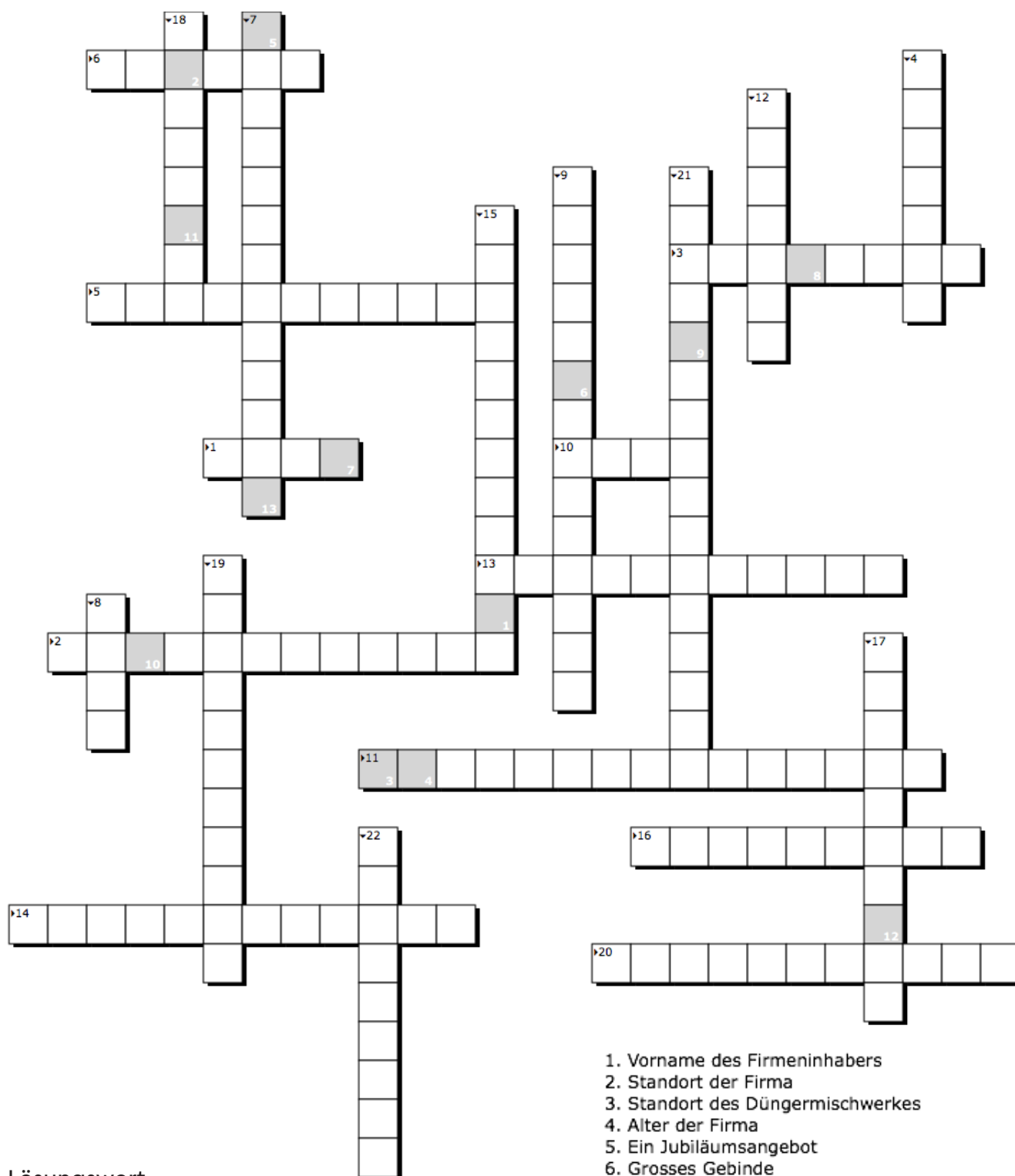
Für das 2023 wünschen wir Ihnen und Ihrer Familie alles Gute, viel Glück und Zufriedenheit und von Herzen «en guete Rutsch»!

Sie erhalten als Danke für Ihre Treue ein kleines Geschenk bei der nächsten Warenlieferung

Ihr Agro Mittelland-Team



Jubiläumskreuzworträtsel



Lösungswort

1 2 3 4 5 6 7 8 9 10 11 12 13 D

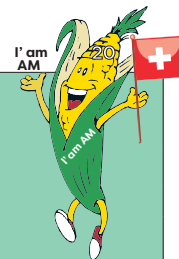
Die Antworten zu allen Fragen sind in diesem Prospekt zu finden.

Kreuzworträtsel lösen, einsenden (Mail bis 31.3.2023) und gewinnen.

Unter den Einsendern mit dem richtigen Lösungswort werden folgende Preise vergeben:

- 1. Preis 1050 kg Ammonsalpeter 27N. 2.5Mg
- 2. Preis 200 kg Mineralsalz A454 mit Biotin
- 3. Preis 1 Big Bag Kakaoschalen Einstreuschrot

- 1. Vorname des Firmeninhabers
- 2. Standort der Firma
- 3. Standort des Düngermischwerkes
- 4. Alter der Firma
- 5. Ein Jubiläumsangebot
- 6. Grosses Gebinde
- 7. Firmenlogo
- 8. Produzentin von Entec
- 9. NH₄NO₂
- 10. Eine Form der Mineralstoffe
- 11. A243-Robo für Milchkühe in....
- 12. Ein Rauhfutter
- 13. Futtermittelzusatzstoff im Mineralsalz
- 14. Nebenprodukt der Schokoladenherstellung
- 15. Mittel gegen Schwanzbeissen
- 16. Frühe Kartoffelsorte
- 17. K-Dünger
- 18. Bio-N-Dünger mit Federnmehl
- 19. Ein Hofdünger
- 20. Nachhaltiger Brennstoff
- 21. Biodünger, auch gegen Wildschweine
- 22. Dämmeinrichtung beim Kartoffelverlad



AGRO Mittelland GmbH Hagmattstrasse 2a
CH-5622 Waltenschwil, Tel. 056 664 84 84, Fax 056 664 84 85

abgefüllt in Big Bag und Säcke durch Agro Mittelland GmbH in D-79258 Hartheim

Schweizer Landwirte kaufen bei Agro Mittelland !! info@agromittelland.ch

01.11.2022

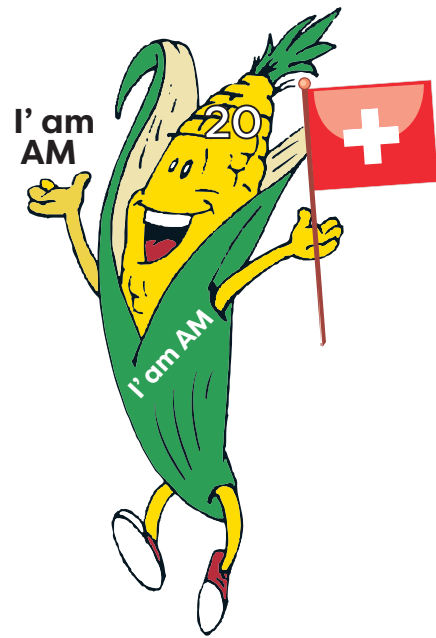
Düngerliste ab November 2022

Sorte	Gehaltsangaben				Preise franko inkl. Mwst	Bedarfmenge für Preisofferte
Ammonsalpeter + Mg		27			2.5 Mg	
Piamon 33-12		33			12S	
Ammonsulfatsalpeter		26			13% Schwefel	
Bor-Ammonsulfatsalpeter		26			13%S, 0.3%Bor	
Mg-Ammonsalpeter+S		24			3.6Mg-sulfat, 10%S	
Harnstoff 46N, 50kg/2x500bb		46				
Harnstoff fein-prilliert		46				
Entec 26%N, preisreduziert		26			13S, verzögerte N-freigabe	
Ammonsulfat		21			24%S	
Kalksalpeter 15.5%N		15.5			19%Ca	
Kalkstickstoff/Perlka		19.8			40%Ca, 55%CaO,	
Agroplum N13, 500kg bb	bio	13			N-organique	
P-Dünger		N	P	K	Mg,S,B,Na	
Granuphos-P18	bio		18		6.7%Mg, 1%Ca	
P26 spezial			26		3%Mg, 5%S, 21%Ca	
Triple Super			46			
K-Dünger		N	P	K	Mg,S,B,Na	
Kali 60%				60		
Kalisulfat 50%	bio			50	18%S, chlorfrei	
Kornkali 40%	bio			40	3.6%Mg-sulfat, 4%S, 3%Na	
Patentkali 30%	bio			30	6%Mg, 19%S	
PK-Dünger		N	P	K	Mg	
PK 10/30			10	30	4.2Mg, 5.6S, 2.6Ca	
PK 0.15.30			15	30	2.6%Mg, 3.4%S, 3.9%Ca	
PK 0.14.28			14	28	2.8%Mg, 1.6%S, 6.9%Ca	
PK 0.13.25			13	25	4.1%Mg, 4%S, 5.6%Ca	
PK 0.20.30			20	30		
PK 0.25.25			25	25		
Phosphatkali 11.20			11	20	1.8%Mg, 15%Ca,1%S	
NP-Dünger		N	P	K	Mg,Ca	
NP 20.10.0.Mg		20	10		3%Mg,8%S,Mn,Zi,Cu,Ca	
NP 15.15.0.Mg,Ca		15	15		2.7%Mg, 8%S,4.4%Ca	
NP 18.30.0. Mg, S, Bor		18	30		1.6%Mg, 1.5%S, 0.18%Bor	
DAP 18.46.0		18	46			
NPK-Dünger		N	P	K	Mg,S,B,Na	
NPK		15	15	15	3% S	
NPK		13	13	21	1.8%Mg, 1.4%S, 2.6%Ca	
NPK- Weide		14	10	20	2%Mg 1.5%S	
NPK- Weide		20	8	8	1.6%Mg 0.8%S	
Suplement NPK - Agro		20	8	8	1.8Mg,8S,0.05B,0.3Na,Mn,Fe,Zi,-Cu	
NPK - Mais 5.10.30		5	10	30	3.9%Mg, 0%S, 9.9%Ca	
NPK - Getreidestart 20.9.15.		20	9	15	7%S	
NPK - Kartoffelstart 7.5.27(80%cf)		7	5	27	2.6%Mg,13.4%S,	
NPK - Kartoffel 6.8.24 cf		6	8	24	3.4%Mg, 11%S,chlorfrei	
NPK 13.6.18 cfi+Spureneleme.		13	6	18	2.5%Mg,8.3%S,B,Zi,Mn;Cu,	
NPK 12.10.22		12	10	22	2.5%Mg, 2.3%S	
NPK-Rüben-Rap		5	10	24	4.2%Mg, 5%S,0.2%B	
Entec-NPK 14.7.17 bulk !?		14	7	17	2Mg, 10%Schwefel	
Mg- +Kalkdünger+Div.		N	P	K	Mg	
Calciumschwefel	bio				20%Ca, 15%S, 1.6%Mg	
Kieserit	bio				15%Mg-sulfat, 20%Schwefel	
Brantkalk, mit od. ohne Mg					14%Mg, 42%Ca	
Agrarkalk - Mehl - Griese Mg-Kalk gekörnt 55/35 (Dolomit)	bio				95% CaO, Calciumoxyd	
Hühnermist 25kg/bb500kg	bio	4	4	4	Ca	
Diverse Formulierungen auf Anfrage						
Hofmischungen auf Anfrage VERPACKUNG: Sackware 50kg, Big Bag 2 x 600kg, beim Harnstoff 2 x 500kg						
					Name	_____
					Adresse	_____

Entec 26: (26%N, 13%S)

Ammonsalpeter 26%N mit verzögerter Stickstofffreigabe durch den Zusatz des Nitrifikationshemmers 3.4-Dimethylpyrazolphosphat (DMPP)

Unabhängig
einkaufen,
Einkäufe
optimieren!



Marktturbulenzen wegen Russlandboykott!

Der Entec 26 wird durch die BASF in Deutschland produziert und von der Eurochem europaweit vertrieben. Die Eigentümer der Eurochem sind Russen. Deutschland hat daher die BASF gedrängt, ab 13.9.2021 keine LKW'S mehr mit Entec 26 zu laden. Seit diesem Tag ist es sehr schwierig geworden, Entec 26 zu erhalten. Trotzdem war es für uns möglich, für unsere Kunden bis heute immer Entec 26 anzubieten.

Ökozertifikate reduzieren den Verkaufspreis von Entec 26!

Der Entec 26 wird durch die Stiftung KliK (Stiftung für Klimaschutz und CO₂-Kompensation) finanziell gefördert mit dem Zweck, durch den Einsatz von Entec 26 anstelle von gewöhnlichem Ammonsalpeter Treibhausgasemissionen durch Lachgas zu reduzieren. Das BAFU (Bundesamt für Umweltschutz) stellt bei der Erfüllung der Vorgaben Bestätigungen der nachgewiesenen Emissionsverminderungen aus (Ökozertifikate). Die Firma First Climate AG in Zürich ist von der Stiftung KliK beauftragt, das Programm zusammen mit uns zu erstellen und laufend zu überwachen. Diese Zertifikate sind auf die Stiftung KliK ausgestellt.

Hinweis: Der Entec Perfekt NPK 14.7.17 ist nicht im Programm enthalten.

Entec 26; Gehaltsangaben und Anwendung, finanzieller Vorteil für den Landwirt

Gehalt: 26%N, davon 7.5% als Nitratstickstoff und 18.5% als Ammoniumstickstoff, 13% S

Anwendung: In der Regel kann mit Entec 26 die volle N-Gabe bei der Saat/beim Setzen im Frühling ausgebracht werden.

Der Nitratanteil im Entec 26 gewährleistet die Schnellwirkung des Düngers.

Die 18.5% Ammonium werden durch den DMPP-Zusatz nur langsam zu Nitratstickstoff, d.h. pflanzenverfügbar umgewandelt. Der Schwefel hilft mit, dass die Pflanzen den Stickstoff besser/optimaler aufnehmen können.

Die Wirkungsgeschwindigkeit und auch Wirkungsdauer des Düngers ist abhängig von der Bodentemperatur, der Anzahl und Art der Bodenlebewesen, der Bodenart sowie der Bodenfeuchtigkeit, bzw. der Luftversorgung im Boden.

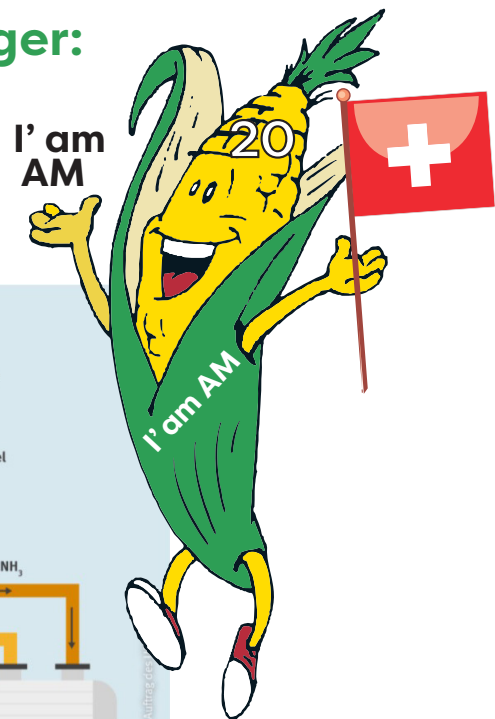
Vorteile für den Landwirt

Der Entec 26 kann grundsätzlich in allen Kulturen eingesetzt werden.

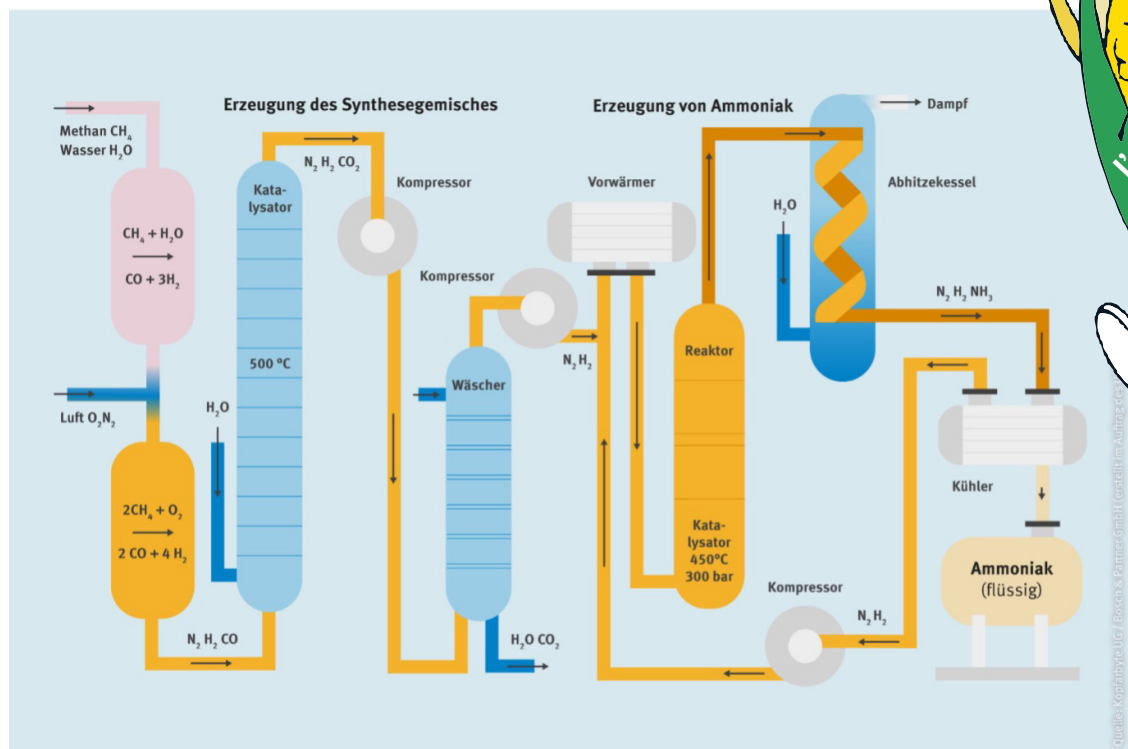
Die Anwendung von Entec 26 hat den Vorteil, dass vorab weniger Lachgas entsteht, dann weniger N-Verluste im Boden vorkommen und dass die Düngung kostensparend in einem Arbeitsgang erfolgen kann. Durch die zusätzliche Preisabsenkung ist, unter Berücksichtigung der genannten Vorteile gegenüber dem gewöhnlichen Ammonsalpeter, die Wirtschaftlichkeit belegt.

Ammoniakproduktion für Stickstoffdünger:

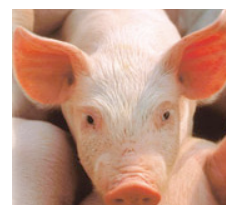
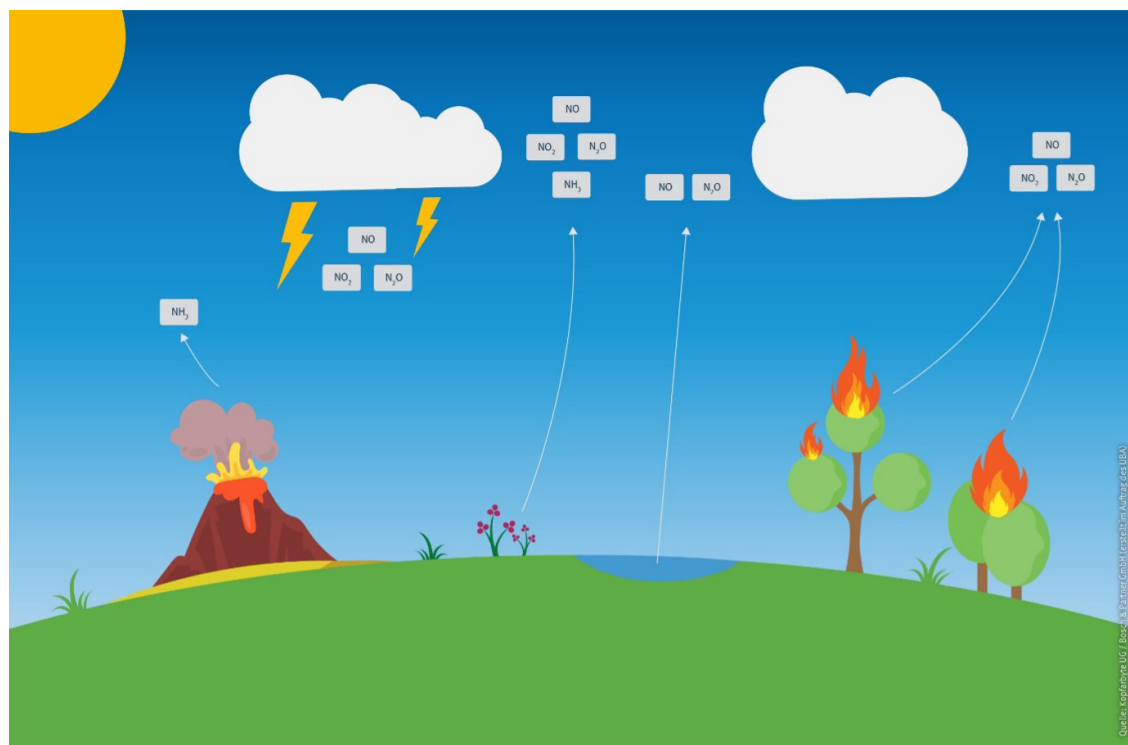
Ammoniumnitrit: Formel NH_4NO_2



Herstellung von Ammoniak flüssig:



Die Bedeutung des Stickstoffdüngers NH_4NO_2 und anderen Emissionsquellen in Bezug auf den Einfluss auf die Atmosphäre:

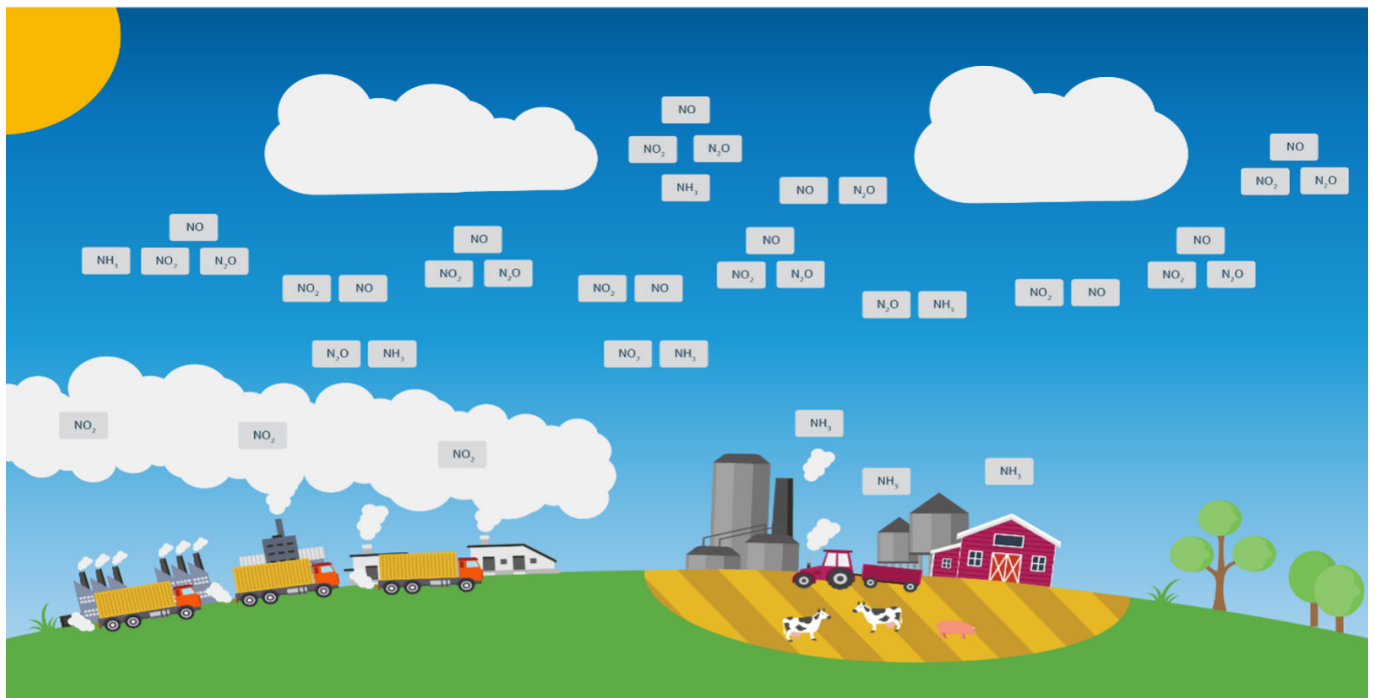


Heute enthält die trockene Atmosphäre durchschnittlich 1 ppb Stickstoffdioxid, 6 ppb Ammoniak und 250 ppb Lachgas.

ppb ist die Abkürzung für „parts per billion“. Das heisst, auf eine Milliarde (1.000.000.000) Luftmoleküle kommt ein Stickstoffdioxid-Molekül.

Als „trockene Atmosphäre“ oder „trockene Luft“ wird das Luftgemisch ohne Wasserdampf bezeichnet. „Trockene Atmosphäre“ ist damit ein theoretischer Begriff, da in unserer Luft immer auch Wasserdampf enthalten ist.

Ein grosses Problem ist, dass diese Grössenordnungen in Gegenden mit hoher Belastung um ein Vielfaches überschritten werden.



Futterherstellung: Möglichkeiten zur Reduktion der NH₃-(Ammoniak) Ausscheidung

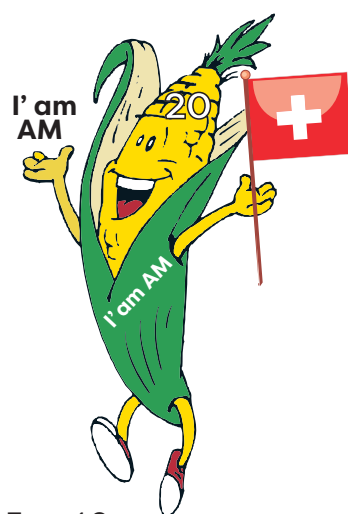
- Weniger Rohprotein füttern, reduziert aber die Milchmenge teilweise!
- Engeres RP: APD-Verhältnis anstreben; z.B. eher Maiskleber als Rapsschrot oder Soja einsetzen
- Rohproteingehalt reduzieren und als Kompensation pansengeschützte Aminosäuren einsetzen
- Einsatz von natürlichen Produkten bei Monogastren – zur Reduktion von NH₃ (Ammoniak). Bsp. Mikroaid (Yukaextrakt) oder organische Säuren wie Vevovital-Benzolsäure (C₇H₆O₂), auch Carboxylicacid genannt
- Einsatz von Ammoniakbindenden Kalken, wie Meereskalk

Bei Bedarf und Interesse finden wir für Sie eine Lösung!

FÜTTERUNGSVERSUCH – PROTEINREDUKTION	Kontrolle	Versuch	Kontrolle	Versuch	Kontrolle	Versuch	Kontrolle	Versuch
Harnstoffgehalt (mg/dl)	23.3	18.7	18.0	14.8	26.1	22.9	26.1	22.1
NH ₂ -Emissionen (Burgos et al. 2010) (g/Tier und Tag)	80	69	67	60	86	79	86	77
Reduktion NH ₂ -Emission (%)		14		11		9		11
Differenz Harnstoffgehalt Kontroll-Versuch (mg/dl)		4.6		3.2		3.2		4.0
Reduktion NH ₂ -Emissionen (von Duinkernen et al. 2022) (%)		12		8		8		10

Unabhängig
einkaufen,
Einkäufe
optimieren!

- 8 -



Kühe, Rinder, Kälber, Mastvieh, Pferde, Kleinvieh

(Preise pro 100kg inkl. MwSt., ab Werk, Stand Nov. 2022, freibleibend)

Milchvieh-Spezialfutter

F200 Energiemischung 7MJ Nel , 10% RP Milchvieh	Bag: Fr. 46.—
A242 MVF spez. 18%RP, 7MJ Nel (steigert Milchgehalt)	Bag: Fr. 60.50
A243 MVF spez. 21%RP, 7 MJ Nel (steigert Milchgehalt)	Bag: Fr. 63.50
A248 Proteinkonzentrat 41.4% RP, 28.2% APD, 6.6MJ Nel	Bag: Fr. 95.—
A246 Hochenergiefutter 8.4MJ Nel für Rindvieh	Bag: Fr. 65.50
A145 HE Mehl für TM-Rationen, 7MJ-10MJ Nel/kg, Stopfwirkung, Milchgehalt steigt	Preis auf Anfrage
A264 100-Tagefutter für Kühe nach dem Abkalben (Abkalbefutter)	Bag: Fr. 105.50
A217 Kälberfutter flockiert 18% RP, 7.7MJ New	Bag: Fr. 89.50
4-Kornflocken 7.6MJ Nel, 8% RP, ohne Melasse mit Aroma	Bag: Fr. 68.—

TradiLin 135, EF Kühe zur Herstellung von weichem Käse ab 5t Bag: Fr. 105.—

Einzelkomponenten

Futterschokolade 12-14 MJ Nel pro kg, 22MJ VES/kg	Bag: Fr. 58.—
Brotbrösel-/Mehl (Würfel) 8MJ Nel (solange Vorrat)	Bag: Fr. 52.50
Kakaoschalen gemahlen, melassiert, stabilisiert, mit Aroma	Bag: Fr. 32.—
Malzpellet 18-20% RP, 5.5-5.9 MJ Nel	Bag: Fr. 50.—
Malzpellet Plus 24-28% RP, 5.9-6.5 MJ Nel	Preis auf Anfrage
Sojaschrot HP 48-50% RP, 24% APD, 7.2% MJ Nel	Bag: Fr. 85.—
Rapsschrot 32% RP, 5.7MJ Nel	Bag: Fr. 47.50
Rapskuchen 32% RP, 6.6 MJ Nel	Bag: Fr. 46.50
Maiskleber 60% RP	Bag: Fr. 132.—
MNG-Würfel / Krüschwürfel 5.6MJ Nel, 15.5% RP	Bag: Fr. 36.50
ZRS-Würfel getrocknet	Bag: Fr. 48.50
Maiswürfel	Bag: Fr. 48.50

Mineralstoffe und Ergänzungsprodukte

**>> JETZT AKTION IN BIG BAG à 1000 kg - bis 31.3.2023; Ca: P=3:1 Fr. 129.—
Ca: P=2:1 Fr. 136.—**

Agromin 451 Mineralstoff für Kühe Ca:P=2:1, Standard gesackt	Fr. 212.—
Mineralstoff für Kühe Ca:P=3:1, Standard gesackt	Fr. 202.—

Mineralstoff für Kühe, Mehl, Ca : P = 2:1 mit Biotin + Betacarotin, + Selen Sack: Fr. 230.—

Mineralstoffwürfel W620 : 100mg Biotin+150mg Betacarotin, Ca:P=2:1 Sack: Fr. 230.—

1A-Antikannibal K10 für Jager + Mastschweine 5-8 gr/Tg	Sack: Fr. 12.—/kg
Leckkessel 25kg mit Biotin	Fr. 42.—/Kessel
Bioaktiv Kälber; wirksames Pulver gegen Durchfall	Fr. 15.—/kg
Prolysat Tränkezusatz für Kälber, gegen Durchfall	Fr. 17.—/kg

**Kalzium-Top, Flüssigcalcium nach dem Abkalben
Karton mit 12x0.5lt/625gr. Flaschen, AKTION**

Fr. 89.—/Karton

Goldtrunk, nach dem Abkalben, 750gr Säckli

Karton: Fr. 11.—/750gr



A243-Robo, Spezialfutter/Ergänzungsfutter für Milchkühe in Roboterställen

Inhaltsstoffe/kg Futter:

Rohfett	5.0%
MJ/Nel/kg	7.25
Rohfaser	4.6%
Rohasche	3.9%
Rohprotein	22.0%
APD E	13.9%
APD N	12.4%
Calcium	1.3 gr.
Phosphor	5.4 gr.
Magnesium	1.9 gr.
Natrium	0.13 gr.

Hervorragende Fressbarkeit
 Markante Erhöhung der Melkeinheiten pro Kuh pro Tag.
 Möglichst hohe Melkeinheiten pro Tag sind das A und O bei der Optimierung der Milchmenge.

Beim Einsatz eines Lockfutters muss zusätzlich zur Bekömmlichkeit beachtet werden, dass im Melkstand nicht noch zusätzliche Futter, die allenfalls weniger bekömmlich sind, verabreicht werden.
 Das ist nicht so einfach zu bewerkstelligen.

A245, 60/30 TOP; Weideregulierwürfel

«als Weidefutter mit Kakaoschalen» für Kühe und Rinder

- 13% RP, 4.9-5.2 MJ Nel (ab Werk)
- Tagesration pro Kuh, in mindestens 2 Gaben: 1.8kg-2.5kg
- markante Erhöhung des Milchfettgehaltes
- leichter Anstieg des Milcheiweissgehaltes
- ideale Stopfwirkung, deutlich besser als Maispflanzenwürfel
- bessere Nährstoffverwertung aus der Gesamtration
- keimstabilisiertes Kraftfutter mit sehr guter Fressbarkeit
- 60/30 macht die Kakaoschalen «salonfähig»

Bag: Fr. 52.— /100kg

Agro 207 Kälbermilchpulver

18% Rohfett, 21% RP, aromatisiert, Vitamin A 70400 IE, Vitamin D3 8800 IE, Vitamin E: 600mg/kg
 Vitamin B1, B2, B6, B12, Selen, Nicotinsäure



Bag: Fr. 375.— /100kg
 25 kg Sack: Fr. 390.— /100kg

Ergänzungsprodukte für den Stall (Preise auf Anfrage)

- Kalkmehl, zum Einstreuen in Liegeboxen (ab 10t), Bag 1t, Paletten 1000kg/25kg Sack
- Desical, Mineralgesteinsmischung, PH steigernd, desinfizierend, 1t Bag
- Stallphos 25kg, 1000kg Palette; zum Streuen auf Kuhläger
- Gülfeschwefel 98%S, 25kg-Sack, 1000kg-Pal (proha 25-50kg)
- Steinmehl Biolit 25kgSack/960kg Pal

Einstreue/Raufutter (Frankopreise inkl. MwSt., grosse LKW, freistehend)

Kakaoschalen-Einstreuschrot	Fr. 36.— /100kg
Stroh, Weizen oder Gerste, Grossballen (GB), Langstroh	Fr. 19.50/100kg
Häckselstroh, 5-10cm	Fr. 22.— /100kg
Stroh, Weizen oder Gerste, Grossballen (GB), Industriestroh 2-3cm	Fr. 27.50/100kg
Strohpellet auf Anfrage (diverse Qualitäten und Herkünfte)	Fr. 35.— /100kg
Hobel- und Sägespäneballen auf Anfrage	Fr. 34.— /100kg
Lucerne Grossballen 1 LKW (Richtpreis, je nach Lieferort) solange Vorrat	Fr. 37.— /100kg
Heu für Kühe und Pferde	Auf Anfrage
Heu-Ersatzwürfel 5.4MJ Nel/kg, 13.5RP (ab Werk)	Fr. 42.— /100kg
	Fr. 36.— /100kg
Kornspreuerpellets oder Krümel in Big Bag ab 8t (Kleinmengen teurer)	Fr. 29.50/100kg
Strohpellet in Big Bag ab 8t	Fr. 34.50/100kg



Produktedetails: «Malzpellet und Malzpellet plus»



Die von uns angebotenen Malzpellets sind genauer gesagt Malzkeimpellets. Sie enthalten im Unterschied zu den herkömmlichen Inlandmalzpellets die Wurzel des Keimlings aus der Mälzerei. Die Malzkeimpellets werden vorwiegend aus Deutschland importiert. Die Verfügbarkeit ist im Herbst- und Winter immer sehr angespannt. Die Malzkeimpellets eignen sich zum Einmischen in bestimmte Kraftfutter oder werden oft den Kühen, Rindern und Masttieren direkt verfüttert. Der typische Malzgeschmack ist den Tieren bekömmlich und fördert die Fresslust wesentlich. Malzkeimpellets stopfen die Verdauung, bei jungen und/oder eiweissreichem Futter. Der Nachteil dabei ist einzig, dass die Malzkeimpellets manchmal zuviel Rohprotein enthalten. Die Stopfwirkung wäre erwünscht, aber nicht immer der hohe Rohproteingehalt. Bei den hohen Proteinpreisen rechtfertigt sich aber der Einsatz. Bei der Herstellung der Malzpluspellets mischen wir zusätzlich, je nach Futterration, entweder Energie- oder Eiweisskomponenten dazu.

Gehaltsangaben pro Kilo Frischsubstanz:

5.7-5.9MJ Nel	1.4% Rohfett	0.5gr./kg Calcium
17-19% Rohprotein	4.5% Rohasche	7.1gr./kg Phosphor
10-11% APDN	11-12% Rohfaser	1.7gr./kg Magnesium
8-9% APDE	13-14% PMN	0.5gr./kg Natrium
89% Trockensubstanz	7-8% PME	7.0 gr./kg Kalium

Produktedetails: «Tradilin 135»

Tradilin 135, Ergänzungsfutter für Milchkühe, ist ein Energiefutter mit vielen kurzkettigen Fettsäuren aus Leinsaat (Flachs). Der Einsatz erfolgt dort, wo Käsesorten produziert werden, die von der Beschaffenheit eher einen weichen Käseleib verlangen.

Tradilin besteht aus einer Mischung von Leinsaat, Mühlennachproduktegemisch (manchmal zusätzlich aus Zuckerrübenschnitzel), Propylenglykol und technischen Zusatzstoffen wie Propionsäure, Ammoniumpropionat, Butylverbindungen BHT, Zitronensäure, Sorbinsäure.

Die Einsatzmenge pro Kuh und Tag beträgt 0.5–1 Kilo.

Tradilin kann grundsätzlich an alle Tierarten verfüttert werden. Es enthält eine hohe Menge an essentiellen, kurzkettigen Fettsäuren, die für den Organismus von Vorteil sind.

Gehaltsangaben pro Kilo Frischsubstanz:

9.5 MJ Nel	25.5% Rohfett	3.0 gr. Calcium
19.0 % Rohprotein	3.9% Rohasche	7.5 gr. Phosphor
14.5 % APDN	8.5% Rohfaser	
91.0 % Trockensubstanz	3.0 gr Calcium	



Agro 207 Kälbermilchpulver aus Eigenproduktion

Wir stellen ihnen dieses Kälbermilchpulver näher vor.

Gehaltsangaben:

21MJ/kg UEK umsetzbare Energie Kalb

96%	TS	8.8mg/kg Vitamin B1	75.0mg/kg Mangan 18
20%	Rohfett	29.5mg/kg Vitamin B2	36.0mg/kg Eisen 20
22%	Rohprotein	120.0mg/kg Vitamin B3 (Niacin)	3.0mg/kg Cobald
66900 IE/kg	Vitamin A	17.6mg/kg Vitamin B6	1.0mg/kg Selen
7400 IE/kg	Vitamin D3	19.0mg/kg Kupfer	0.6mg/kg Jod
620mg/kg	Vitamin E	198.0mg/kg Zink	

Agromilch 207 kann sowohl mit warmem Wasser als auch mit Vollmilch aufgerührt werden. Das Milchpulver ist äusserst bekömmlich und löst sich auch sehr gut auf in der Vollmilch und im Wasser.

Dosierung: 60-80gr/lit in Vollmilch oder 120-160gr/lit in 40 Grad warmes Wasser.

Tränkemenge: 6-12lt Tränke pro Tag pro Kalb.

Agro Mittelland Mineralstoffe mit Biotin und Betacarotin

Wir stellen ihnen die zwei meistgefragten Mineralstoffe kurz vor.

Sie sind für den Landwirt sehr preiswert und enthalten zusätzlich Biotin und Betacarotin. Biotin fördert unter anderem eine gute Klauenbeschaffenheit und Betacarotin verbessert die Fruchtbarkeit. In diesem Prospekt auf Seite 8 finden sie die Preisangaben.

>> Agromin 454 Mineralstoff Ca:P=2:1, in mehlform, für Rindvieh, Ziegen, (Schafe)

169gr/kg	Calcium	3200mg/kg Zink	200mg/kg Betacarotin
80gr/kg	Phosphor	1500mg/kg Mangan	135mg/kg Biotin
44gr/kg	Natrium	625mg/kg Kupfer	50mg/kg Selen
29gr/kg	Magnesium	609mg/kg Eisen	37mg/kg Jod
1Mio IE/kg	Vitamin A	200'000 Vitamin D3	1500mg/kg Vitamin E

>> W620 Mineralstoff, in würfelform, für Rindvieh, Ziegen, (Schafe)

120gr/kg	Calcium	4000mg/kg Zink	150mg/kg Betacarotin
60gr/kg	Phosphor	1700mg/kg Mangan	100mg/kg Biotin
30gr/kg	Natrium	800mg/kg Kupfer	30mg/kg Selen
50gr/kg	Magnesium	50mg/kg Jod	5mg/kg Cobalt
900'000IE/kg	Vitamin A	200'000 Vitamin D3	2000mg/kg Vitamin E

Die Agro Mittelland GmbH hat sich auf die Verarbeitung von Kakaoschalen und die Herstellung von Futtermischungen mit Kakaoschalen spezialisiert.



«Von der Kakaobohne bis zur gehaltreichen Kuhmilch»

Kakaobohnen verwendet man bei der Herstellung von Schokolade. Dabei fallen die Kakaoschalen als Nebenprodukt an. Dieses Nebenprodukt wird vielseitig verwendet. In der Schweiz werden die Kakaoschalen auch als Einstreue eingesetzt.

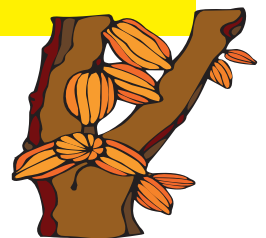
Kakaoschalen in der Milchviehfütterung



In der Schweiz werden immer häufiger zugelassene Kakaoschalen an Milchkühe verfüttert. Was sind die Gründe, welches die Vorteile?

Futterwert, Inhaltstoffe:

16-17%	Rohfaser	2-3%	APD	0.3 %	Calcium
4- 5%	Rohfett	1.5-2	MJ Nel	0.37%	Phosphor
15-17%	Rohprotein	0.47%	Magnesium	2.7 %	Kalium



Struktur, Farbe, Geschmack:

Die Kakaoschalen schmecken angenehm nach Kakao, die Farbe ist dunkelbraun. Sie bestehen aus ganzen und auch zerkleinerten Hüllen der Kakaobohnen. Das spez. Gewicht ist sehr tief, ein Kubikmeter wiegt etwa 250kg. Meistens werden die Schalen leicht vermahlen. Dadurch erhöht sich das Kubikmetergewicht auf ca. 500kg.

Fütterungstechnik, Dosierung:

Es wird empfohlen, täglich 1 bis max. 1.5kg Kakaoschalen pro Kuh zu verfüttern. Ganze Schalen werden eher weniger bekömmlich, als Gemahlene. Ideal ist die Vermischung in der Totalmischration oder die Verfütterung direkt an der Futterkrippe, zusammen mit Maissilage oder frischem Silomais. Auf Wunsch können die Kakaoschalen mit anderen Komponenten (Getreide, Soja usw.) aufgemischt werden. Die Aufmischung mit Futterschokolade verstärkt die Wirkung der Kakaoschalen und erhöht die Fresslust zusätzlich. Auch Betriebe mit hohen Milchleistungen füttern Kakaoschalen.

Vorteile der Fütterung:

Bei der Verfütterung von Kakaoschalen erhöht sich der Milchfettgehalt merklich. Landwirte erzählen, dass sich die Gehaltsverbesserung im Bereich von 0.3 bis 0.8 Prozent bewegt, in einzelnen Fällen sogar noch mehr! Zudem verbessert sich der Milcheiweissgehalt um 0.1 bis 0.3 Prozent und teilweise auch die Kotkonsistenz der Tiere. Man stellt zudem fest, dass gewisse Inhaltsstoffe den Organismus stimulieren und so die Leistungsbereitschaft der Kühe verbessern.

Keine Einschränkungen der Fütterung an Milchkühe:

Laut AOC-Pflichtenheft Emmental und Sprinz sind die Kakaoschalen nicht unter den verbotenen Futtermitteln aufgeführt und somit für die Fütterung zugelassen.

Verfügbarkeit, Preise:

Die Schweizer Schokoladeindustrie produziert zu wenig Kakaoschalen, um der Nachfrage gerecht zu werden. Durch den Import aus dem Europäischen Raum können wir ihnen laufend Ware ab Waltenschwil anbieten. (Preise inkl. MwSt. in Big Bag ab Werk)

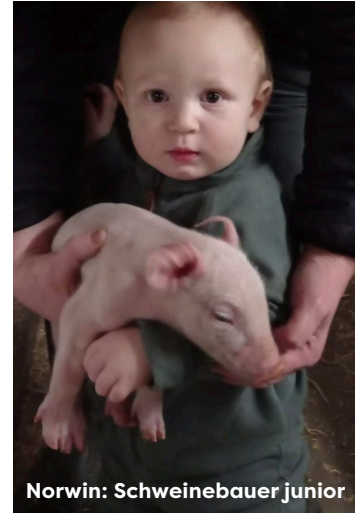
Kakaoschalen grob gemahlen (1 Bag ca. 900kg)	Big Bag: Fr. 29. — /100kg
Kakaoschalen grob gemahlen, melassiert, stabilisiert, Aroma	Big Bag: Fr. 32. — /100kg

Schweinehaltung: «Optimiert produzieren, wir nehmen die Sache unter die Lupe!»



Sehr geehrte Schweinehalterinnen, sehr geehrte Schweinehalter,

Hier kann man aktuell kaum Äusserungen und Empfehlungen machen, den die Preise für Ferkel und Schlachtsauen sind derart tief, dass nur noch Verluste erzielt werden. Der automatische Bestandaufbau durch die höhere Nachfrage während der Coronakrise hat dazu geführt, dass mehr Schweinefleisch produziert wurde, unter guten wirtschaftlichen Bedingungen. Nun erfahren wir alle die Kehrseite der Medaille. Wären die Schweinebauern Gastwirte, hätte der Staat schon bald ein Unterstützungspaket zwecks Abbau der Schweinebestände geschnürt. Aber versuchen wir das Problem alle zusammen wieder in den Griff zu bekommen, trotz höheren Futterpreisen.



Norwin: Schweinebauer junior

Unser Angebot:

Allein- und Ergänzungsfutter (Preise auf Anfrage)

- A313/414 Ferkelfutter 13.5MJ, 17% Rp, Mehl und Würfel
- A321/421 Jager-Mastfutter, 13.6MJ, 16% RP
- A363/463 Muttersauen-Alleinfutter 13.4MJ, 17% RP A373/473 Galtsauenfutter
- A207 Ferkelmilch

>> Betriebsspezifische Futtermischungen bei Mast-, Jager- und Ferkelfutter mit Zusätzen gegen Kannibalismus erhältlich

Mineral- und Vitaminvormischungen für Selbstmischer

Agro Vitamin Ferkel	5kg/t Alleinfutter	10kg/t	25kg/t
Agro Vitamin Mastschweine	5kg/t Alleinfutter	10kg/t	25kg/t
Agro Vitamin Zuchtsauen	5kg/t Alleinfutter	10kg/t	25kg/t

PREMIUMPRODUKT

1-A Antikannibal K10; Fr. 12.-/kg (ab 100 kg franko inkl. MwSt.)

Der Einsatz von 1-A Antikannibal K10 hat gezeigt, dass das Problem des Schwanzbeissens vorwiegend bei den Ferkeln und Mastschweinen massiv abnimmt und meistens komplett verschwindet. Die heutzutage hergestellten kostenoptimierten, protein- und phosphorarmen Schweinefutter bedingen oft eine Ergänzung der Ration mit zusätzlichen Wirkstoffen und Aminosäuren. Nur durch eine bedarfsgerechte Futterergänzung kann die Widerstandsfähigkeit, bzw. die Gesundheit der Tiere gesteigert werden.

Anwendung 1-A Antikannibalzusatz

	wenn kein Kannibalismus vorhanden	wenn Kannibalismus vorhanden
Ferkel	10 - 15 kg LG 8 gr.	15gr. während 5 Tg nachher 8 gr.
Ferkel	15 - 25 kg LG 8 gr.	16gr. während 5 Tg nachher 8 gr.
Jager	25 - 40 kg LG 5 gr.	10gr. während 5 Tg nachher 5 gr.
Mastschweine	40 - 70 kg LG 5 gr.	10gr. während 10 Tg nachher 5 gr.
Mastschweine	70 - 110 kg LG 5 gr.	15gr. während 10 Tg nachher 5 gr. !!
Muttersauen säugende	5 - 10 gr.	

Angebote/Offerte

**Einzelkomponenten, Rohstoffe Vitamin- + Spurenelementmischungen
Mischfutter, Rezeptservice, Rezeptoptimierung, Fütterungsberatung**

Wünschen Sie ein Angebot, dann eintragen und faxen oder mailen!

AGRO Mittelland GmbH

Hagmattstrasse 2a · CH-5622 Waltenschwil

Tel. 056 664 84 84 · Fax 056 664 84 85 · info@agromittelland.ch

Produkt	Menge	Produkt	
Gerste		Agro Vitamin Mastschweine 5kg/t	mit 1A-AK
Weizen		Agro Vitamin Mastschweine 10kg/t	mit 1A-AK
Mais		Agro Vitamin Mastschweine 25kg/t	mit 1A-AK
Triticale			
Hafer		Agro Vitamin Ferkel 5kg/t	mit 1A-AK
Eiweisserbsen		Agro Vitamin Ferkel 10kg/t	mit 1A-AK
Sojaschrot		Agro Vitamin Ferkel 25kg/t	mit 1A-AK
Sojakuchen			
Rapsschrot		Agro Vitamin Zuchtsauen 5kg/t	mit 1A-AK
Rapskuchen		Agro Vitamin Zuchtsauen 10kg/t	mit 1A-AK
Maiskleber		Agro Vitamin Zuchtsauen 25kg/t	mit 1A-AK
Kartoffelprotein			
Zuckerrübenschnitzel			
Birnentrester			
Apfeltrester			
entpekt. Birnentrester			
Graswürfel			
Maiswürfel			
Haferflocken			
Vierkornflocken		Vitamin- + Spurenelemente - Lohnmischung	
Zweikornflocken			
Krüsch			
Brotwürfel			
Energiemix !!			
Fettpulver für Schweine			
Futterkalk kohlenauer			
Dicalciumphosphat		andere:	
Monocalciumphosphat			
Magnesiumoxyd		1-A Antikannibal K10, Futterzusatz	
Magnesiumphosphat		Ferkelmilch Spezial Agromilch 207	
Desical-Kalk		Rezeptservice Mastschweine	
Ameisensäure		Rezeptservice Zuchtschweine	
Ameisensäuresalz		Rezeptservice Ferkel	
Propionsäure (Luprosil)		Rezeptservice Milchvieh	
Propionsäuresalz		Rezeptservice Rindvieh	
Selco Anti Entero Plus			
		Name	
Lysin			
Methionen		Adresse	
Threonin			
Thryptophan		Ort	
		Telefon/Fax	
		Mail	

KARTOFFELANBAU 2023 AGRO Mittelland GmbH



Bitte teilen Sie uns mit, wenn Sie diesen Herbst noch Speisekartoffeln zu verkaufen haben. Ebenso benötigen wir Ihre Saatkartoffelmengen für das 2023. Die mit **X** markierten Sorten können wir im Vertragsanbau übernehmen.

Ebenso das Saatgut so schnell als möglich bestellen. Frühingslieferungen kosten Fr. 7.50/100 kg mehr

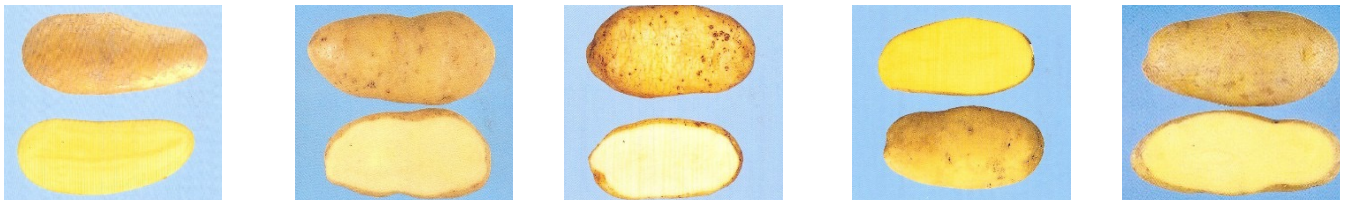
Frühe Sorten

Lady Christl (X) Agata (X) Annabelle (X) Charlotte (X) Colomba (X) Sunshine (X)



Mittelfrühe Sorten

Gourmandine (X) Bintje Victoria (X) Ditta (X) Nicola (X)

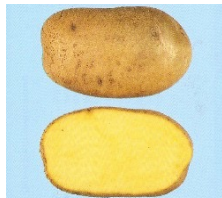
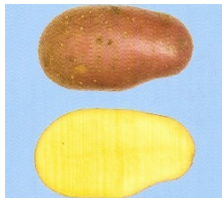
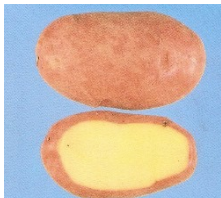


Désirée

Laura (X)

Agria (X)

Jelly (X)



Mittelfrühe bis späte Sorten (X – sofern als Speisesorte gefragt)

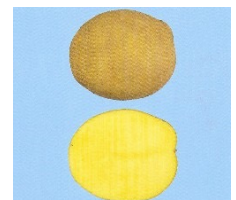
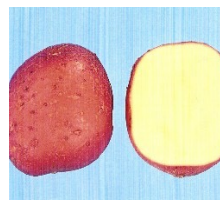
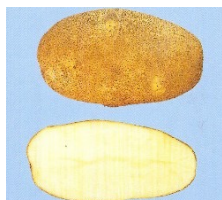
Lady Jo

Lady Claire

Innovator

Lady Rosetta

Pirol

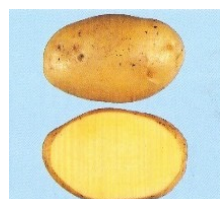
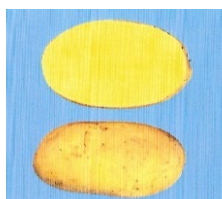
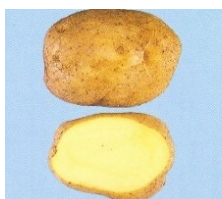
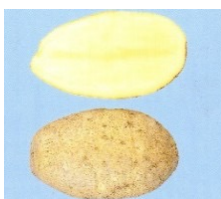


Fontane

Hermes

Markies (X)

Panda



ÜBERSICHT DER KARTOFFELN NACH KOCHTYPEN



Die Kartoffelsorten werden verschiedenen Kochtypen zugeordnet. Die Kochtypen sind festkochend, mehligkochend und hochtemperatur: Bei den festkochenden Kartoffelsorten spricht man von der grünen Linie, bei den mehligkochenden Sorten von der blauen Linie und bei den Hochtemperatursorten von der roten Linie. Frühkartoffeln gehören in die braune Linie. Die Veredelungssorten werden von der Industrie zu Pommes, Chips, usw. verarbeitet.

grüne Linie	blaue Linie	rote Linie	braune Linie	Veredelung
festkochende	mehligkochende	hochtemperatur = HA	spezial	
	AGRIA	AGRIA	Agata Frühkartoffel	AGRIA
Amandine	Bellmonda	Bellmonda	Babykartoffeln	Figaro
Annabelle	B i n t j e	B i n t j e	Baked potatoes	Fontane
Ballerina	Challenger	Challenger	Frühkartoffeln allgemein	Hermes
Celtiane	Concordia		Raclette allgemein	Innovator
Charlotte	Désirée (rote Schale)			Kiebitz
Ditta	Jelly	Jelly		Lady Anna
Erika	Lady Felicia	Lady Felicia		Lady Claire
Gourmandine	Laura (rote Schale)			Lady Rosetta
Gwenne	Marabel			Levinata
Jazzy	Viktoria	Viktoria		Markies
Lady Christl	Agata	Markies	Lady Christl Frühkart.	Osira
Venezia			Sunshine Frühkart.	Panda
Colomba			Colomba Frühkart.	Pirol
Sunshine				Verdi

Neue Kartoffelsorten in unserem Anbausortiment:

Colomba:

ist eine festkochende, holländische Züchtung aus Carrera und Agata; schöne, grosse, rundliche Knollenform, ist relative schorfresistent, eher etwas anfällig auf Krautfäule, stark anfällig auf das Y-Virus.

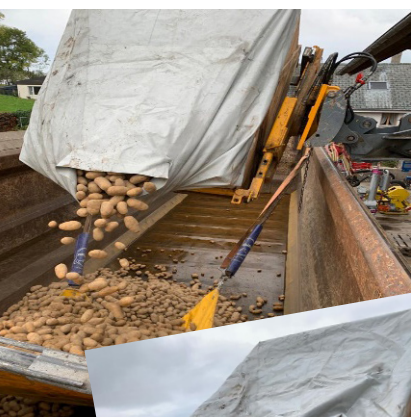
Sunshine:

ist eine **vorwiegend festkochende, zum Anbau unter Folien sich sehr gut eignende Früh-Kartoffelsorte, weil sie eine sehr schnelle Schalenfestigkeit erlangt.**

Die langovalen Knollen sind ähnlich wie bei Charlotte. Die Schale glänzt und ist glatt. Sie hat ein schnelles Wachstum und erzeugt hohe Erträge.

ERHÖHUNG DER ÜBERNAHMEMENGEN 2023

Bitte melden Sie sich **UMGEHEND**, wenn Sie mit uns im 2023 Kartoffeln anbauen wollen!



**Unabhängig
einkaufen,
Einkäufe
optimieren!**

Wir haben die Übernahme von Speisekartoffeln erweitert und rationalisiert, indem wir mit grossen Muldenkippern, mit Fallsegel, die Kartoffeln auf dem Hof abholen. Die Produzenten ernten mit Paloxen, die dann mit dem Stapler in die Muldenkipper geleert werden.

Damit keine Schlagschäden entstehen, bringen wir Paloxenplanen mit. Über jede Paloxe wird vor dem Entleeren eine Plane mit einem kleinen Auslauf gestülpt und mit integrierter Spanngurte fixiert. Damit investieren wir einerseits etwas mehr Manpower, profitieren aber andererseits von den bereits wieder verfügbaren Paloxen, sind befreit von den lästigen Paloxenbenutzungsgebühren und den Rücktransportkosten für ihre Paloxen.

Die Muldenkipper sind bereits ab kurzen Transportdistanzen deutlich günstiger als Stellmulden, weil sie einerseits rund 30 Prozent mehr fassen und gezielt die Kartoffeln als Rückladung transportieren können.

Ein Anspruch besteht aber: Der Bauer muss ein Gerät haben, mit dem er die rund 1200 Kilo schweren Grosspaloxen auf einer Höhe von etwa vier Meter in die Mulde entleeren kann. Am besten funktioniert dies mit einem Teleskoplader. Mit den Kleinpaloxen ist es kein Problem.

Mit diesem System können wir im Abpackbetrieb die Kartoffeln lose in einen Bunker abladen. Dann generieren wir einen weiteren Vorteil. Der Abpackbetrieb kann die angelieferten Kartoffeln sanft kalibrieren und erspart sich damit beim Waschen und Abpacken höhere Kosten.

MACHEN SIE MIT, WIR SIND FÜR SIE DA!

Unabhängig einkaufen, Einkäufe optimieren!



Für den Biobetrieb

(Preise inkl. MwSt., ab Werk, Stand November 2023)

Agroplum N 13 organischer Bio-N-Dünger aus je 50% Federmehl und Blutmehl

(keine Schweineborsten), Pellets 3,5 mm ohne Mehlabrieb!

Gehaltsangaben: N-total 13% **org. Substanz 89%** P + K unter 0.5% Ca-oxyd (CaO) 6.5%

Preise franko, inkl. MwSt.

25t Big Bag (500kg)	Herbst 2022	100.—/100kg	25kg/1250kg Pal + Fr. 4.—/100kg
12t Big Bag (500kg)	Herbst 2022	101.—/100kg	

Preise auf Anfrage für Demeterbetriebe (Produkt ohne Blutmehl)
Bei weniger als 12t: Frankopreis auf Anfrage

Hühnermist NPK 4.4.4.

(in der Regel nur ganze LKW 24t franko, inkl. MwSt, Teil-LKW auf Anfrage)

Fr. 48.50/100 kg bei 25 kg Sack 1250 kg Pal.
Fr. 45.50/100kg bei 500kg Big Bag

Biodünger

(unverbindliche Richtpreisangaben pro 100 kg, franko Hof, ab ca. 8t, inkl. MwSt.)

Agroplum N13, Hühnermist, Kompost:	Preise siehe oben
Patentkali 30% K, chlorfrei; 6%Mg, 17% Schwefel	Fr. 89.50
Kalisulfat 50% K, chlorfrei, 18% S	Fr. 122.50
Kieserit 15% Mg gekörnt	Fr. 59.50
Dolomit, kohlensaurerMg-Kalkgekörnt	Fr. 29.50
Schwefellinsen 87% elementarer Schwefel	Preis auf Anfrage
Schwefelgranulat, 90% elementarer Schwefel (auch gegen Wildschweine)	Fr. 125.—
Schwefel flüssig 10l Kanister zum Spritzen	Preis auf Anfrage
Calciumschwefel 20%Ca,15%S, 1.6%Mg	Fr. 41.—
Gülleschwefel	Fr. 160.—
Bor - Blattdüngerwasserlöslich (Mikrogranulat)	Preis auf Anfrage
Agrarkalk, -mehl, -griese; gesackt 25kg/1050kgPal, Bag 1t	Preis auf Anfrage
Biolit Steinmehl	Preis auf Anfrage

Desical, Einstreu-Mineralgesteinsmischung, für Tiefstreumatrazen, Liegeboxen für Kälber, Rindervieh, PH steigernd, desinfizierend
1000 kg Big Bag (franko geliefert ab 1 Big Bag) Fr. 45.- bis 47.-



Biobetriebe: «preiswert einkaufen»

(Preise inkl. MwSt., ab Werk, Stand November 2022)

Milchvieh (in Big Bag ab Werk)

Bio Milchviehfutter 16-18% RP, 7MJ Nel Bio

Milchviehfutter 20-22% RP, 7 MJ Nel Bio

Milchviehfutter 23-25% RP, 7MJ Nel

Biogetreidemischung für Kühe 10-11%RP, 7MJ Nel

Bio-3-Korn-Flockenmischung 7.4MJ Nel (Weizen, Mais, Gerste)

Fr. 105.— bis 111.— /q

Fr. auf Anfrage

Fr. 123.— bis 129.— /q

Fr. 95.— bis 98.— /q

Fr. 110.— bis 114.— /q

Einzelkomponenten (in Big Bag AB WERK, ab 5t)

Bio-Sojakuchen Mehl extrudiert 44% RP, 7.6MJ Nel

Biogerste, Bioweizen, gemahlen, auf Anfrage

BIO-Körnermais gemahlen auf Anfrage

Bio-Maispflanzenwürfel auf Anfrage

CH-Bio-Zuckerrübenschnitzel in Big Bag (solange Vorrat)

auf Anfrage

Fr. 75.50/100kg

Bio-Mineralstoffe

(Preise gesackt oder pro Stück, ab Werk)

Biomin 520; Ca:P = 1:1; 120gr : 120gr

Biomin 530; Ca:P = 2:1; 160gr : 80gr

Biomin 551-Mg; Ca:P = 2:1; 140gr : 70gr; 100gr Mg

Biomineralsalz

Leckschale Bio 12kg, Ca: P =2:1, Mg, Na, Jod, Co, Selen, Zink, Mn

Leckkessel Bio 25kg, Ca, P, Mg, Na, Jod, Co, Selen, Zink, Mn

Fr. 275.— /100kg

Fr. 275.— /100kg

Fr. 265.— /100kg

Big Bag: Preis auf Anfrage

Fr. 26.—

Fr. 46.—

Einstreue / Raufutter

(Frankopreise inkl. MwSt., ganze LKW)

Stroh Weizen Grossballen

Industriestroh 2-4cm, Grossballen für Boxenlaufställe

Hobelspäne-Ballen, Sägespäne-Ballen

Biomaisballen

Bio-Grassiloballen

Bioheu belüftet, unbelüftet

Bio-Lucerneheu

Fr. 19.50/100kg

Fr. 27.50/100kg

Preis auf Anfrage

Preis auf Anfrage

Preis auf Anfrage

Preis auf Anfrage

Preis auf Anfrage

Dieselöl, Heizöl, Holzpellet

(Franko-Richtpreise inkl. MwSt., Mittelland) Stand Ende Nov. 2022

Heizöl extra leicht 2000lt, franko Tank

Diesel Winterqualität 2000lt, franko Tank

Holzpellet bei 8t, franko Silo

Fr. 134.— /100lt

Fr. 198.— /100lt

Fr. 66.50/100kg



MUND ZU MUND WERBUNG – Wir machen daraus eine Win-Win-Situation !

Wir möchten herausfinden, wie gut sie mit uns zufrieden sind. Sind sie zufrieden mit unseren Produkten und unseren Dienstleistungen? Sind sie zufrieden mit unserem Lieferservice? Wo müssen wir uns noch verbessern? Wenn sie mit uns zufrieden sind, dann möchten wir sie gerne belohnen. Es ist so, dass wir IHRE Mund zu Mund Werbung sehr schätzen. Sind sie mit uns nicht zufrieden, dann dürfen sie uns dies auch sagen.

Viele Bauern wissen noch nicht, dass wir ein grosses Angebot haben, in der ganzen Schweiz unsere Produkte vertreiben und diese aus erster Hand (Futtermittel) sind oder direkt vom betriebsinternen Abfüllbetrieb (Dünger) geliefert werden. Wir sind ein Agrarhändler, der nicht abhängig ist vom Grosshandel!

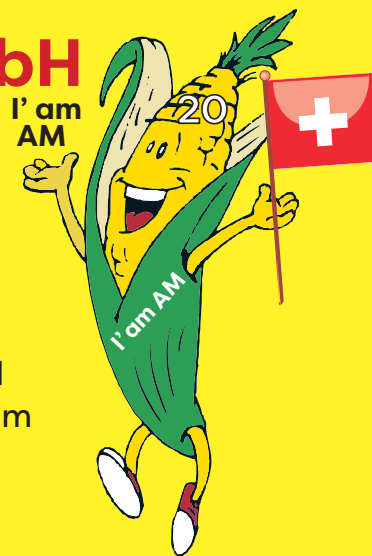
**FÜR IHRE MUND ZU MUNDWERBUNG BELOHNEN WIR SIE MIT Fr. 100.-
pro Neukundenbestellung (ab einem gewissen Umsatz, nach Absprache)**

Unser Vorschlag: Machen Sie eine Sammelbestellung – Rufen Sie uns an!
Herzlichen Dank für ihre Bemühungen.

Beat Stadelmann

AGRO Mittelland GmbH

CH-5622 Waltenschwil
Tel. 056 664 84 84, Fax 056 664 84 85
Natel 079 691 07 07 Beat Stadelmann
E-mail: info@agromittelland.ch
www.agromittelland.ch



Futtermühle, Lager: CH-5622 Waltenschwil
Düngermischwerk, Lager: D-79258 Hartheim

DER PARTNER FÜR SCHWEIZER LANDWIRTE!

Preisangaben inkl. MwSt., freibleibend!

